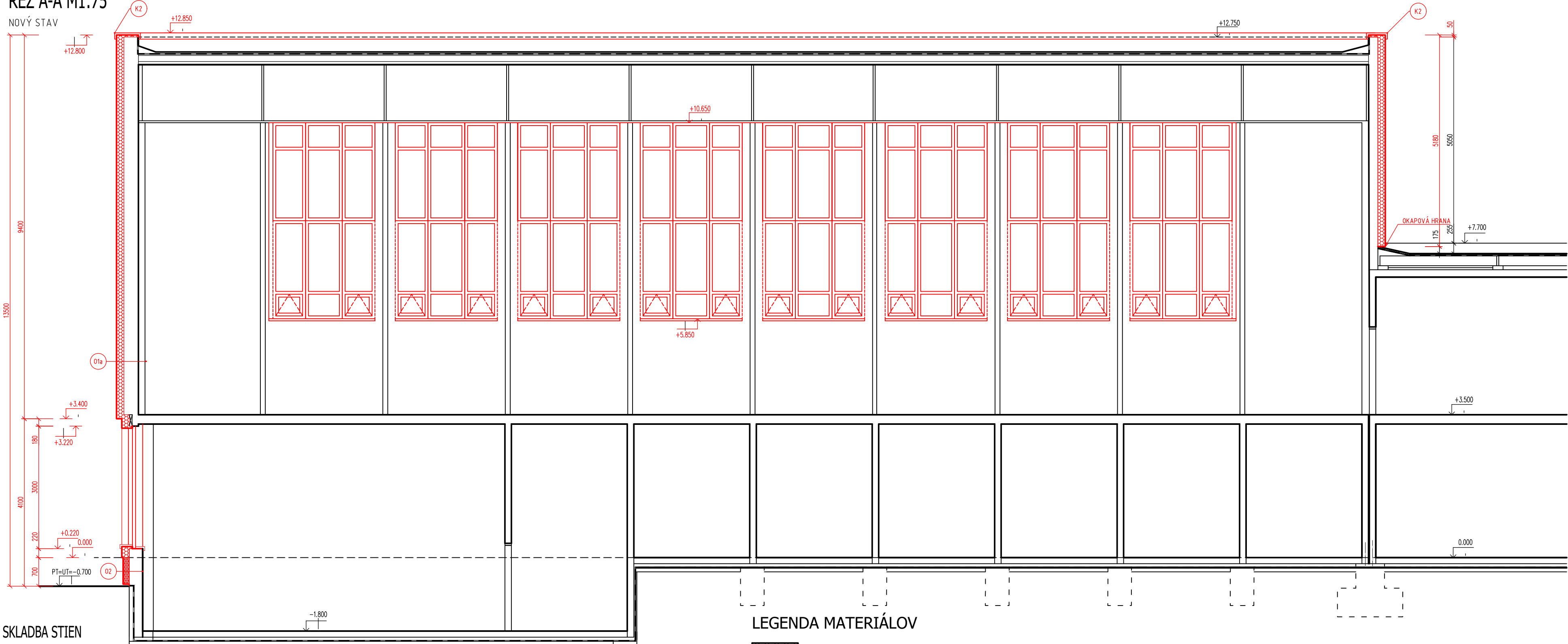


REZ A-A M1:75

NOVÝ STAV



SKLADBA STIEN

- 01a

 - TENKOSTENNÁ OMIETKA
 - ARMOVACIA HMOTA +ARMOVACIA SIEŤOVINA
 - KZS Z MINERÁLNEJ VLNÝ+KOTVY
 - LEPIACA STIERKA
 - PÓROBEŇONOVÉ TVÁRNIC E (YTONG, PORFIX)
 - VNÚTORNÁ VÁPENNÁ OMIETKA
- 02

 - TENKOSTENNÁ OMIETKA
 - ARMOVACIA HMOTA +ARMOVACIA SIEŤOVINA
 - KZS XPS POLYSTYRÉN+KOTVY
 - LEPIACA STIERKA
 - VONKAJŠIA OMIETKA
 - PREFABRIKOVANÉ PANE LY
 - VNÚTORNÁ OMIETKA

LEGENDA OZNAČENÍ

- X

NOVÉ PLASTOVÉ OKNÁ
- Kx

KLAMPIARSK E VÝROBK Y
- JESTVUJÚCE KONŠTRUKCIE
- NOVÉ KONŠTRUKCIE

LEGENDA MATERIÁLOV

- ▨

PÓROBETÓNOVÁ TVAROVKA (YTONG, PORFIX) hr. 250mm
- ▩

PÓROBETÓNOVÁ TVAROVKA (YTONG, PORFIX) hr. 150mm
- ▭

JESTVUJÚCE MURIVO TEHL OVÉ Z TEHÁL 3,5 CDM 14 365x175x140 mm
- ▧

ŽELEZOBETÓNOVÉ A PREFABRIKOVANÉ KONŠTRUKCIE
- ▬

HYDROIZOLÁCIA PROTI ZEMNEJ V LHKOSTI
- ▨

-TEPELNÁ IZOLÁCIA KZS Z MINERÁLNEJ V LNY (KAMENNEJ V LNY napr. Isover CLIMA 034) , hr. 180 a 350 mm, OSTENIA A NADPRAŽIA 50mm,MAX. DEKLAROVANÁ LAMBDA 0,034 W(m.K)).
- ▨

-ZETEPLENIE ZÁKLADOVEJ KONŠTRUKCIE, SOKLA Z TVRDENÉHO NENASI AKAVÉHO POLYSTYRÉNU, XPS, hr.150 mm, MAX. DEKLAROVANÁ LAMBDA 0,034 W(m.K)).

ARCHITEKT			
ZODPOVEDNÝ PROJEKTANT	VYPRACOVAL	KRESLIL	KONTROLOVAL
Ing. Ivanka RASTISLAV	Ľudmila TOMÁŠOVÁ	Ing. Ľuboš SUCHÝ	
KRAJ:	Trenčiansky	OBE C:	Partizánske
KÚ:	Partizánske	P.Č.:	4970/94
INVESTOR:	MESTO PARTIZÁNSKE, NÁM. SNP 212/4, PARTIZÁNSKE		
ZLEPŠENIE ENERGETICKEJ HOSPODÁRNOSTI ZŠ MALINOVSKÉHO BLOK E Architektonicko-stavebné riešenie TELOCVIČŇA		DÁTUM	06.2019
		FORMÁT	3 x A4
		STUPEŇ	PPSP+RP
		ZÁKAZK. Č.	2014-27
		ARCHIV. Č.	27-14
REZ A-A NOVÝ STAV		MIERKA	1:75
		ČÍS. VÝKR	A - 08



TOMÁŠOVÁ Ľudmila
Horská 1314/36
958 06 Partizánske
tel: 0918 812 913
projekty.tomasova@gmail.com